

**KIS<sup>®</sup>** 



G R A F I C S

CUT IT | *Joy*



1. Teilen Sie ausgehend vom Wirbelbereich eine Ponypartie zu beiden Schläfen ab. Die zweite Abteilung verläuft ebenfalls vom Wirbelbereich bis zur Mitte des Ohres auf beiden Seiten. Teilen Sie dann am Hinterkopf eine weitere horizontale Sektion 2cm über dem Hinterhauptsbein ab.
2. Schneiden Sie eine kompakte Linie mit der Kammkontrolltechnik auf die gewünschte Länge.
3. Das Passée am Hinterkopf wird senkrecht gekämmt und mit einer vertikalen Schnittlinie der zuvor geschnittenen Partie angepasst.
4. Verbinden Sie die Seitenpartien mit der Grundlänge am Hinterkopf.



5. Projizieren Sie das Passée parallel zur Kopfrundung nach oben. Referenzpunkt ist die Länge im Wirbelbereich. Schneiden Sie eine gerade Linie. Wiederholen Sie diese Technik an der anderen Seite.
6. Teilen Sie die Ponypartie mit einem Mittelscheitel.
7. Kämmen Sie das Passée der rechten Seite diagonal auf die gegenüberliegende Seite. Schneiden Sie das Passée parallel zur Abteilung auf die gewünschte Länge. Arbeiten Sie mit einer festen Führungslinie, um eine Längenzunahme am Oberkopf zu kreieren.
8. Wiederholen Sie diese Technik auf der gegenüberliegenden Seite.



COLOR IT | *Joy*



1. Um den Ansatz aufzuhellen, teilen Sie das Haar mit einem Kreuzscheitel. Tragen Sie SnowWhite Blondierung mit 6% (1:2) und KeraBond auf die aufzuhellenden Ansätze auf. Arbeiten Sie dabei mit einer Applikationsflasche.
2. Teilen Sie das Haar entsprechend der Abbildung in 3 Bereiche auf.
3. Der Bereich am Hinterkopf wird komplett mit der Formel 1 erarbeitet.
4. Die mittleren Sektionen auf der linken und rechten Seite werden mit der Formel 2 erarbeitet.



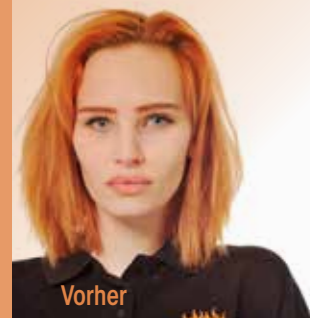
5. Im Ponybereich wird die Formel 3 verwendet.



Formula 1	Formula 2	Formula 3
05C 5 cc	07V 20 cc	010V 30 cc
07V 40 cc	09V 20 cc	R-Mix 1 cc
R-Mix 1 cc	R-Mix 1 cc	Activator 32 cc
Activator 46cc	Activator 41 cc	



CUT IT | *Eline*



1. Teilen Sie das Haar entsprechend der Abbildung in Sektionen ein.



4. Projizieren Sie das Haar auf die feste Führungslinie hinter dem Ohr und schneiden Sie es in einer vertikalen Linie. Teilen Sie dreieckige Sektionen, die auf den Hinterkopf ausgerichtet sind. Fahren Sie mit dieser Technik fort, folgen Sie der Rundung des Kopfes.



5. Kämmen Sie die obere Partie gerade nach oben und schneiden Sie die Ecke mit dem Messer.



2. Schneiden Sie das Haar in einer fließenden Bewegung, die sich allmählich zum Nacken hin verjüngt. Verwenden Sie eine mobile Führungsilie für diesen Step.



6. Drehen Sie die Ponypartie zwischen zwei Kämmen und schneiden Sie diese dann auf die gewünschte Länge. So entsteht auf beiden Seiten eine Längenzunahme.



3. Schneiden Sie das Haar in einer vertikalen Linie mit einer Schaukelbewegung, das Passée zeigt gerade zu Ihnen. Verwenden Sie eine mobile Führungsilie für diesen Step.



COLOR IT | *Eline*



1. Die ersten 3 cm des Ansatzes werden mit der Formel 1 erarbeitet.



2. Teilen Sie einen Kreis auf dem Oberkopf und 4 halbmondförmige Sektionen darum auf der Vorderseite, dem Hinterkopf und den Seiten ab.



3. Die Längen und Spitzen der 4 Halbmond-Sektionen mit Formel 2 aufhellen.



4. Die restlichen Längen und Spitzen werden mit Formel 3 erarbeitet.



5. Nach dem Ausspülen: das gesamte Haar mit Formel 4 veredeln.



Formula 1	Formula 2	Formula 3	Formula 4
5KB 30 cc	SnowWhite 20 cc	7P 15 cc	09K 15 cc
6A 30 cc	3% 20 cc	7K 15 cc	09G 15 cc
3% 60 cc	plus KeraBond	DMI 60 cc	Activator 30 cc



# CUT IT | *Bernice*



1. Teilen Sie das Haar in 3 Sektionen.



2. Schneiden Sie das Haar mit der Kammkontrolltechnik auf die gewünschte Länge.



3. Sobald die Grundlänge festgelegt ist, teilen Sie das Haar in 4 Sektionen, siehe Abbildung.



4. Projizieren Sie das Haar auf eine imaginäre Hilfslinie und schneiden Sie es in einem 45-Grad-Winkel.



5. Schneiden Sie das Haar mit einer mobile Führungslinie, sodass am Hinterkopf eine runde Stufung entsteht.



6. Projizieren Sie das Haar auf eine imaginäre Hilfslinie und schneiden Sie es in einem 45-Grad-Winkel. Verwenden Sie die Länge vom Wirbelbereich als Referenzpunkt.



# COLOR IT | *Bernice*



1. Teilen Sie das Haar in 6 Abschnitte, siehe Abbildung. Sichern Sie die oberen 3 Abschnitte mit einem Clip und die hinteren 3 mit einem Gummiband.



2. Beginnen Sie bei den Sektionen, die mit einem Clip befestigt sind, indem Sie mit Formel 1 viele feine Babylights einarbeiten.



3. Wenden Sie bei den Sektionen, die mit einem Gummiband befestigt sind, eine Balayage-Technik an, indem Sie kleinere Passées abteilen und die Blondierung sanft zum Gummiband hin ausblenden. Verwenden Sie die Formel 1.



4. Nach dem Ausspülen: Das gesamte Haar mit Formel 2 veredeln.



Formula 1		Formula 2	
SnowWhite	50 cc	09G	30 cc
6%	50 cc	Activator	30 cc
Plus KeraBand			

